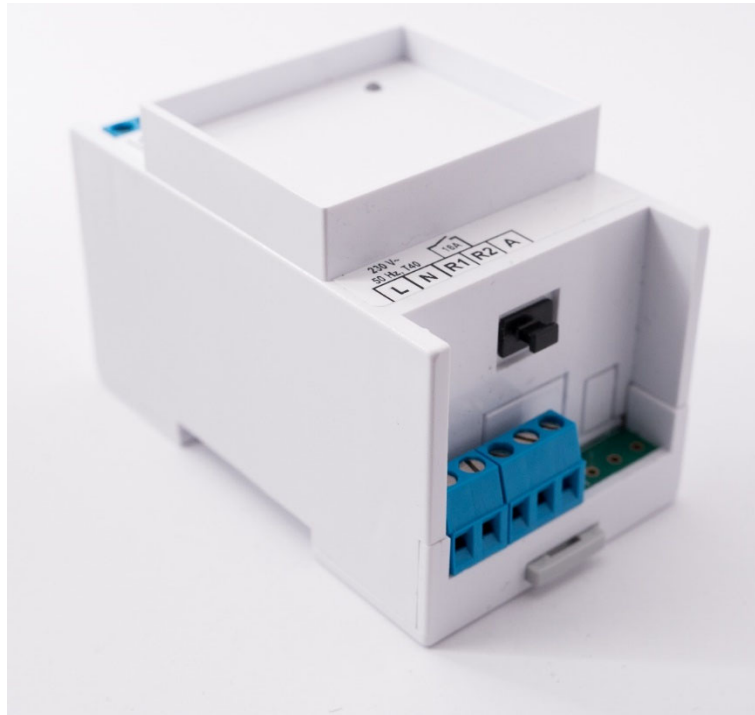


Installasjonsmanual

ØS Snøsensor 2 Slaveenhet 16A El. nummer 54 705 54



Informasjon om hvordan ØS Snøsensor 2 Slaveenhet 16 A kobles finnes i manualen for ØS Snøsensor 2 Masterenhet 16A under avsnittet: Multi Enhet (Multi-Channel).

For mer utfyllende informasjon se følgende manualer:



ØS Snøsensor 2
Masterenhet 16A



ØS Bakkeføler
Snøsensor 2



ØS Tak- og
takrennesensor